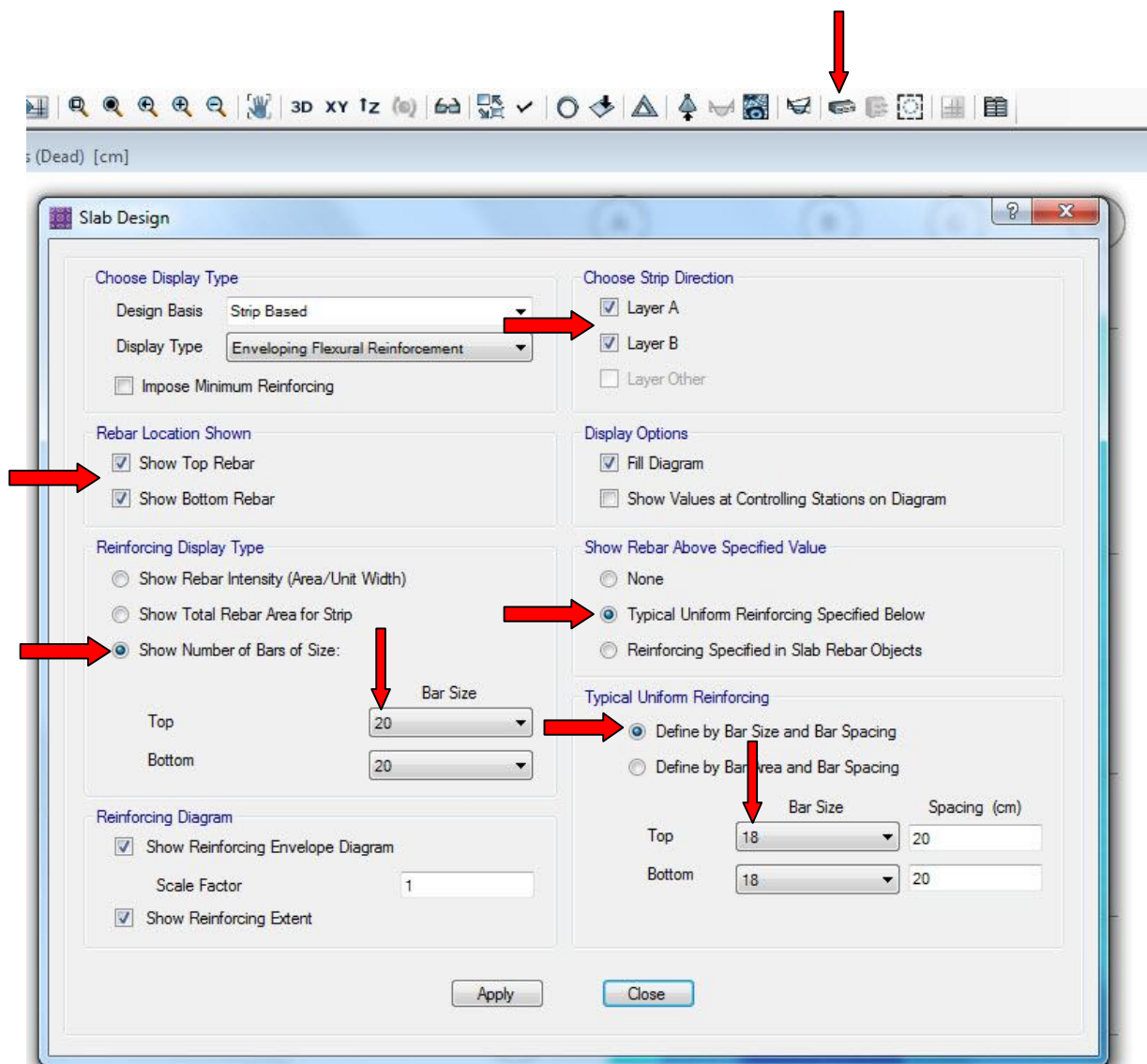
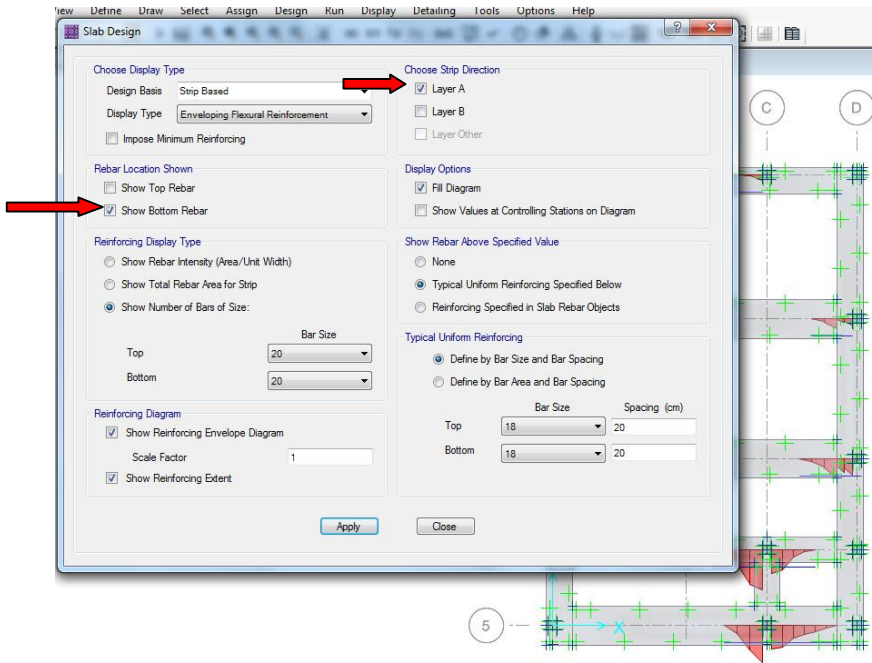


## ۲۳- معرفی و کنترل میلگرد طراحی

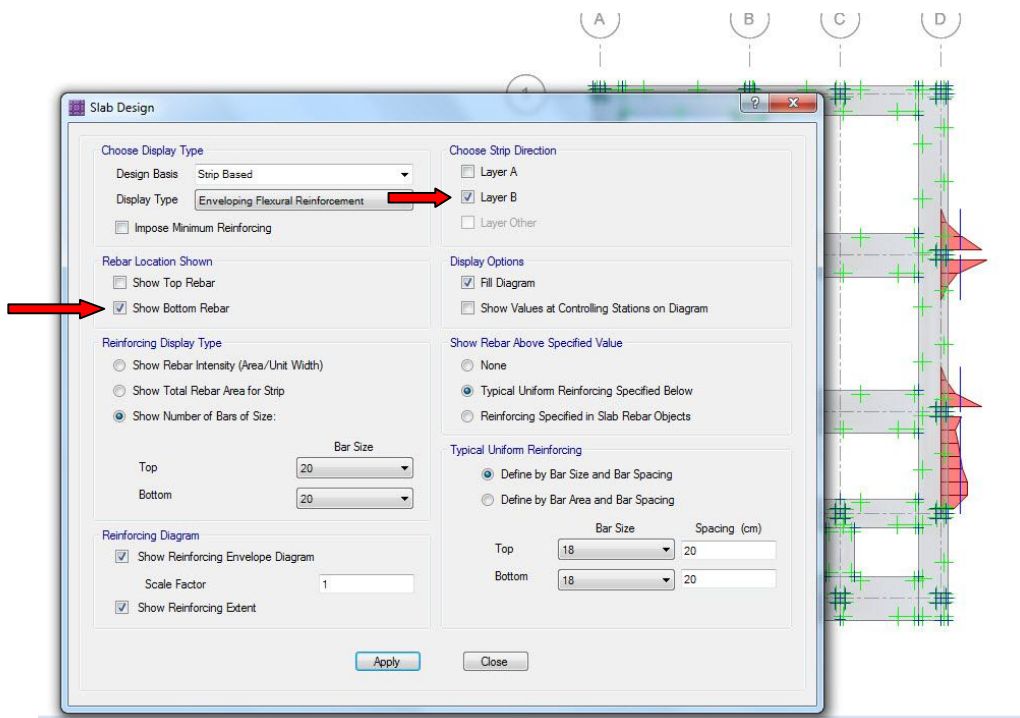


برای اینکه تراکم میلگرد زیاد نشود میتوان قطر میلگرد تقویتی را افزایش داد تا از تعداد آن کاسته شود

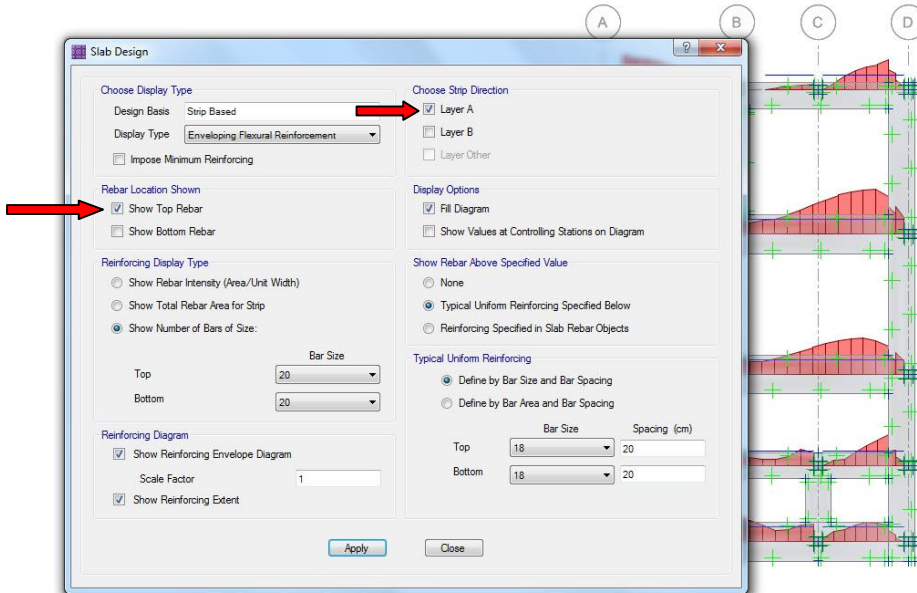
• نمایش میلگردهای تقویتی پایینی در راستای  $A(X)$



• نمایش میلگردهای تقویتی پایینی در راستای  $B(Y)$



● نمایش میلگردهای تقویتی بالایی در راستای (X)



● نمایش میلگردهای تقویتی بالایی در راستای (Y)

